

1.2. Anatomie et Physiologie

1. 2. 3. Système digestif

Systeme digestif (1)

Fonction : absorber les substances nutritives

Physiologie :

lèvres et langue : prise des aliments

dents et glandes salivaires : division et insalivation

langue, voile du palais, pharynx : déglutition

oesophage : transport

estomac*, intestin, foie, pancréas : digestion

intestin grêle : digestion et absorption des nutriments

gros intestin : absorption de l'eau, etc ...

rectum et anus : élimination des résidus

* : ou caillette chez les ruminants

Systeme digestif (2)

Physiologie (suite) :

pré-estomac des ruminants :

1. 1ère déglutition, action des bactéries
2. Retour dans la bouche, 2de mastication
3. 2de déglutition

Disposition du tube digestif :

Tête : bouche, dents, langue, pharynx, etc ...

Cou : oesophage

Cavité thoracique : oesophage

Cavité abdominale : tout le reste

Estomac :

à gauche, attaché au diaphragme
intérieur rouge

Systeme digestif (3)

Estomacs des Ruminants :

Rumen + réseau + feuillet = pré-estomacs (intérieur vert)

Caillette = (vrai) estomac; (intérieur rouge)

Rumen (= panse) : le + volumineux

à gauche

2 sacs superposés

contenu semi-liquide et vert

Réseau : petit

en avant du rumen, à gauche

Feuillet : petit, sphérique

à droite

Caillette : moyen, en forme de poire

à droite

Systeme digestif (4)

Intestin grêle :

Duodénum + jéjunum + iléon

Diamètre plus petit que celui du gros intestin

Très long, très mobile, très flexueux

Gros intestin :

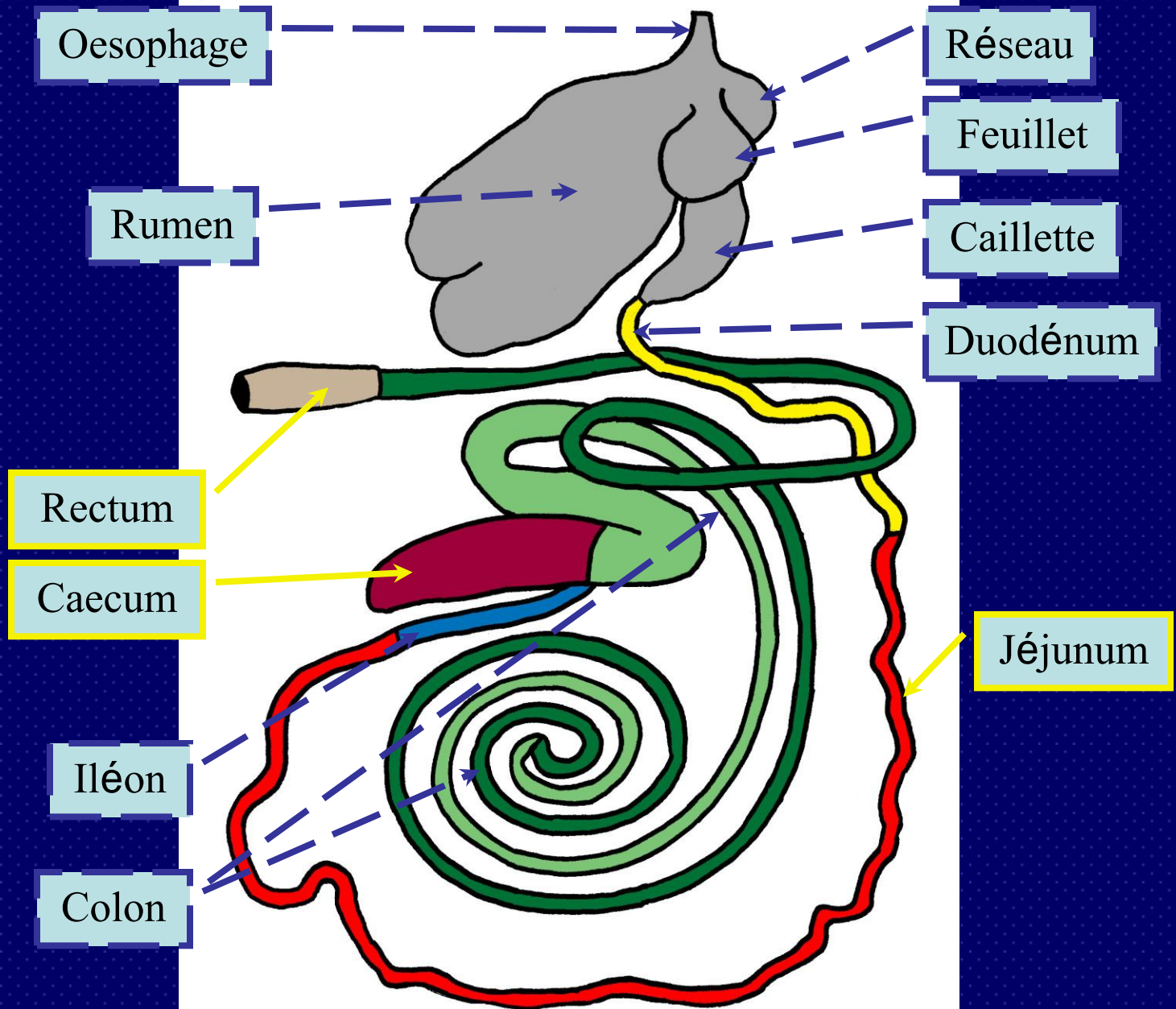
Caecum (cul-de-sac) + colon

Diamètre plus gros que celui de l'intestin grêle

Rectum :

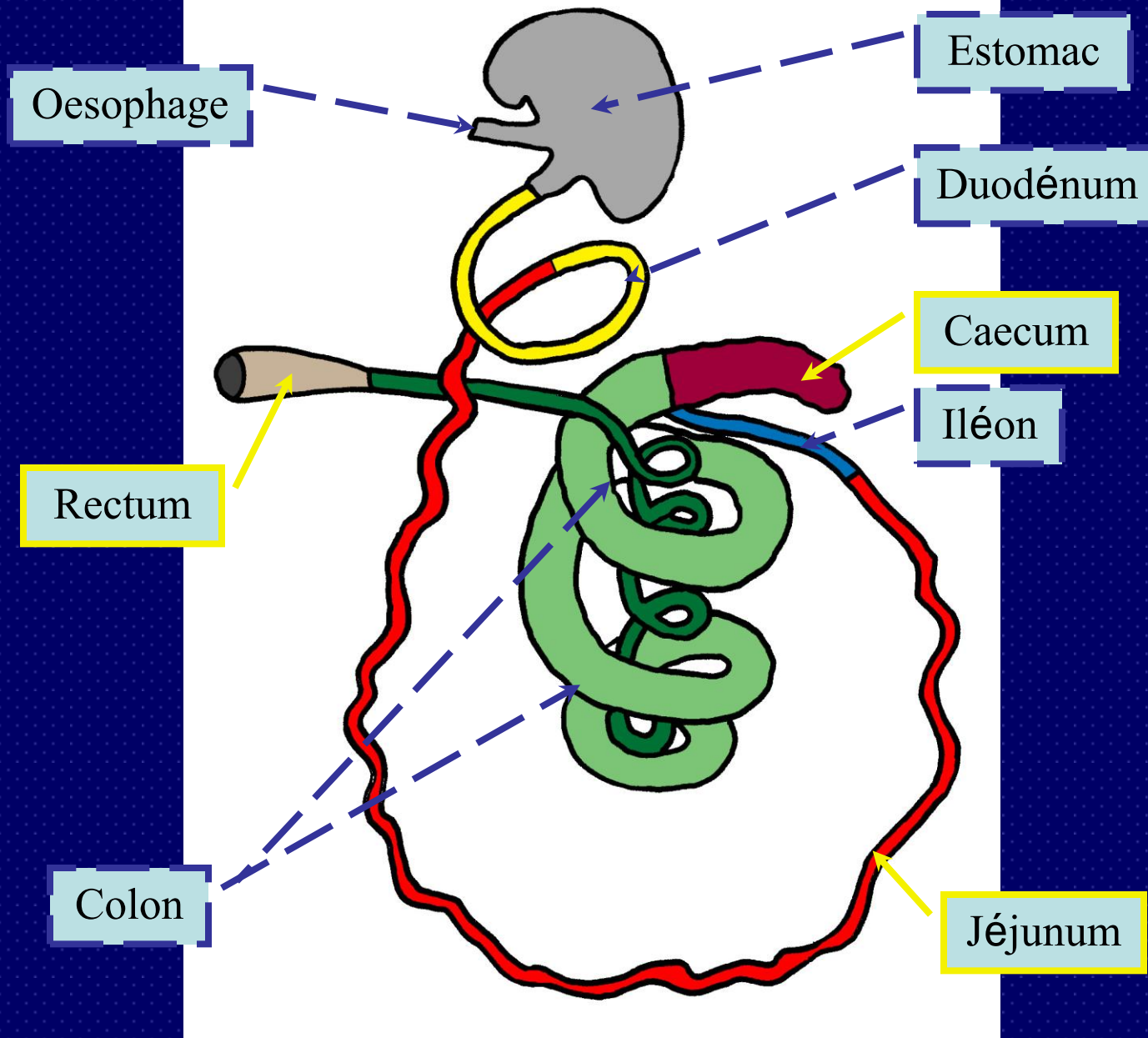
Rectiligne

Dans le bassin



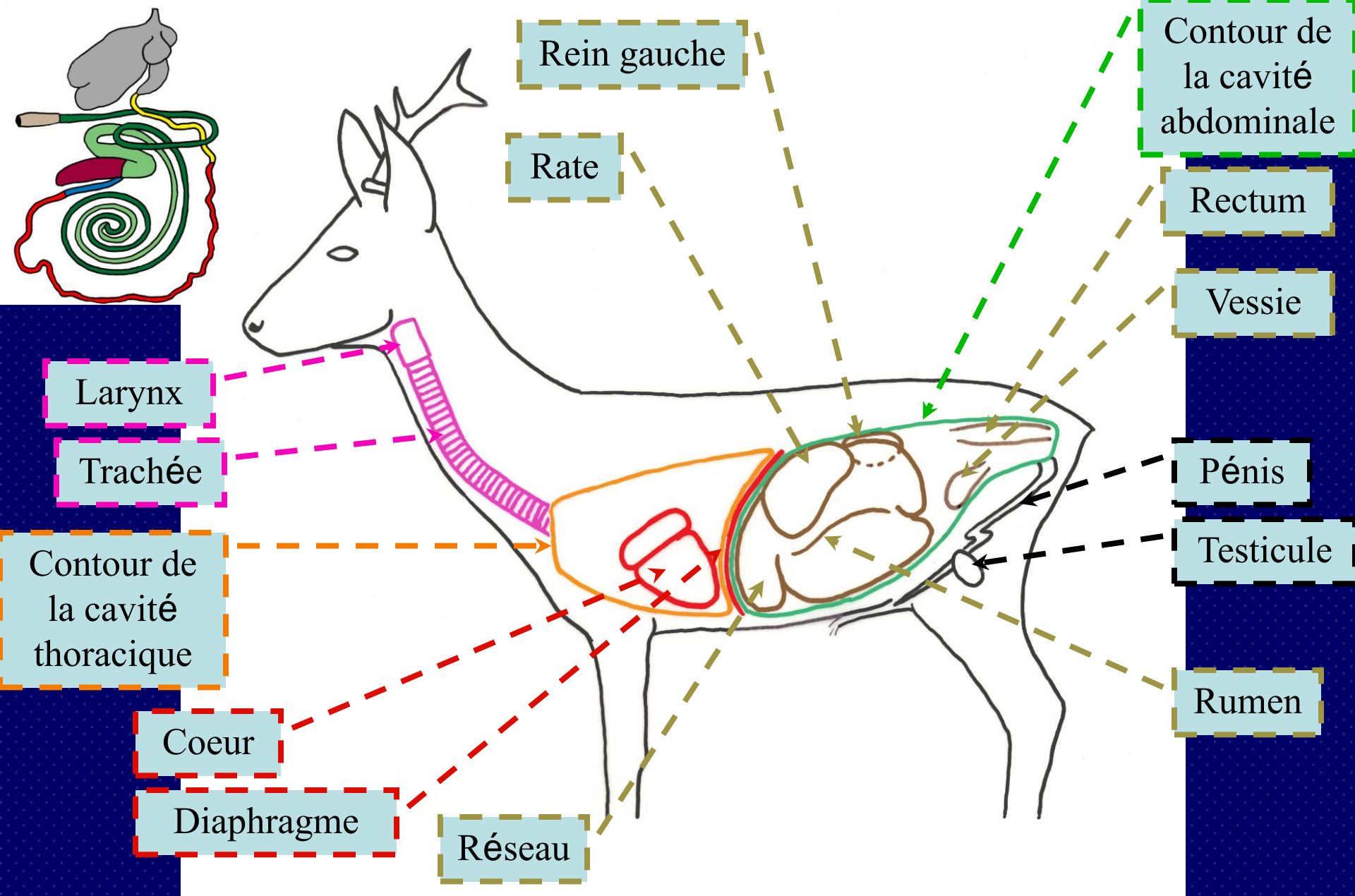
Chevreuril : schéma du tube digestif

Y. De Raeve, Université de Namur



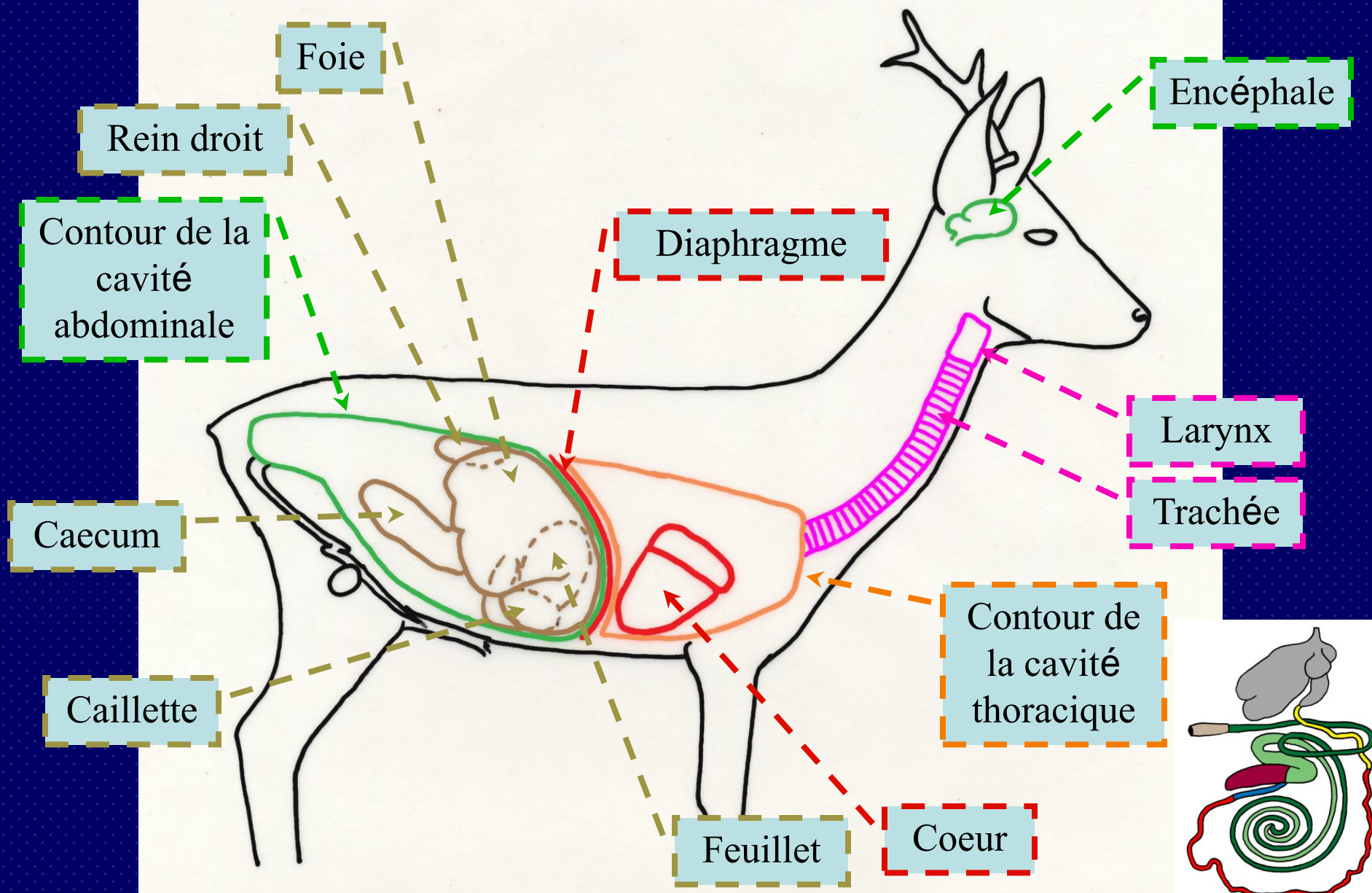
Sanglier : schéma du tube digestif

Y. De Raeve, Université de Namur



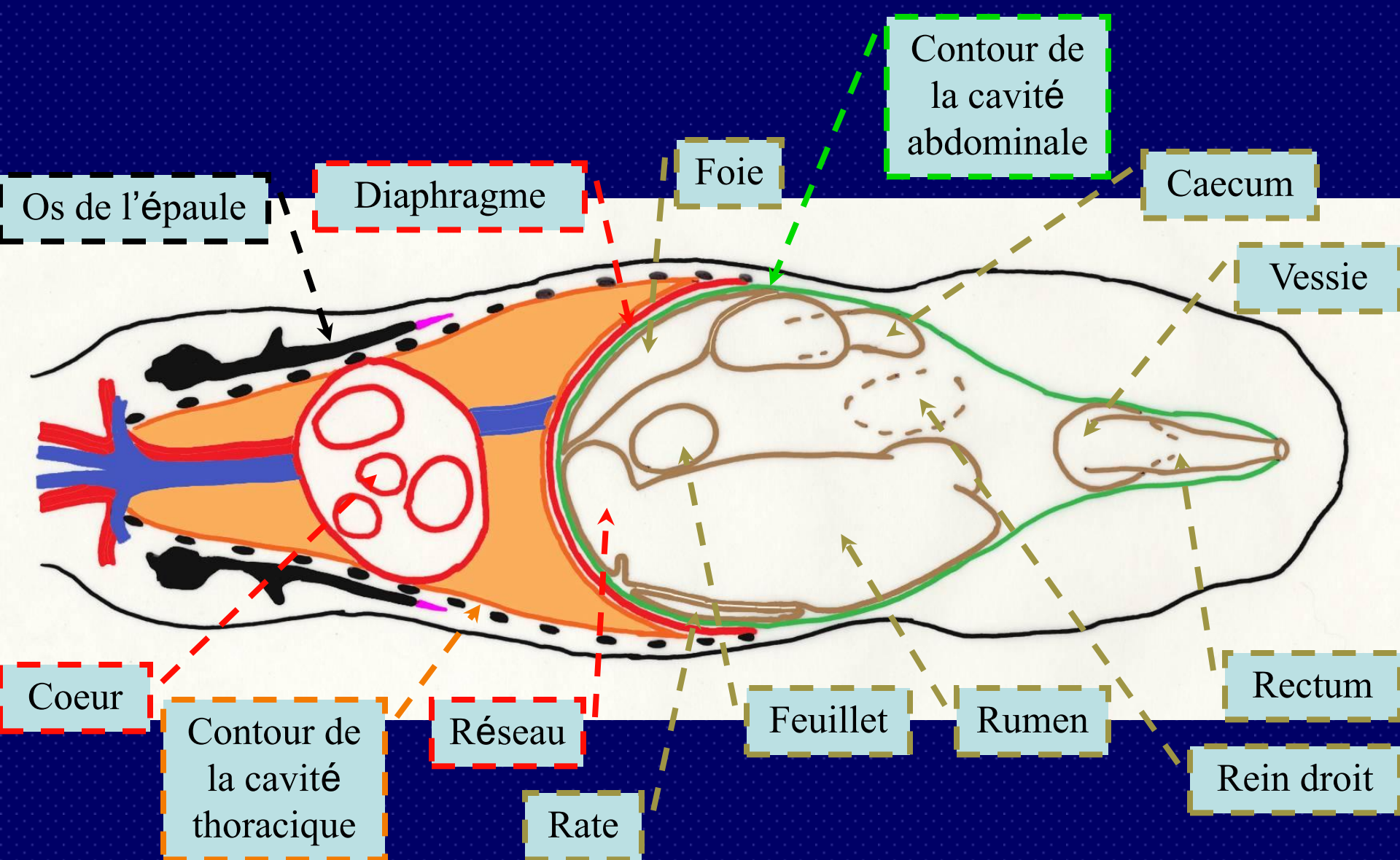
Chevreuil : topographie des organes, vue gauche

Schéma adapté de Hofmann R. R. & Geiger G. (1974). Zur topographischen und funktionellen Anatomie der Viscera abdominis des Rehes (*Capreolus capreolus* L.). *Anat., Histol., Embryol.*, **3**, 63-84.



Chevreuil : topographie des organes, vue droite

Schéma adapté de Hofmann R. R. & Geiger G. (1974). Zur topographischen und funktionellen Anatomie der Viscera abdominis des Rehes (*Capreolus capreolus* L.). *Anat., Histol., Embryol.*, **3**, 63-84.



Chevreuil : coupe horizontale, vue dorsale

Schéma adapté de Hofmann R. R. & Geiger G. (1974). Zur topographischen und funktionellen Anatomie der Viscera abdominis des Rehes (Capreolus capreolus L.). Anat., Histol., Embryol., 3, 63-84.

Systeme digestif (5)

Foie :

Rouge-brun brillant

Divisé en lobes (sanglier)

À droite, attaché au diaphragme

Produit la bile qui est envoyée dans l'intestin

Nombreuses autres fonctions dont détoxification

Vésicule biliaire (sanglier et mouflon)